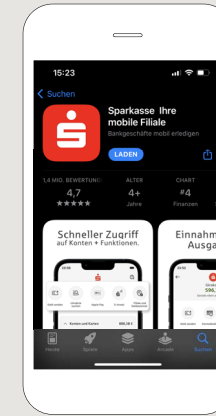


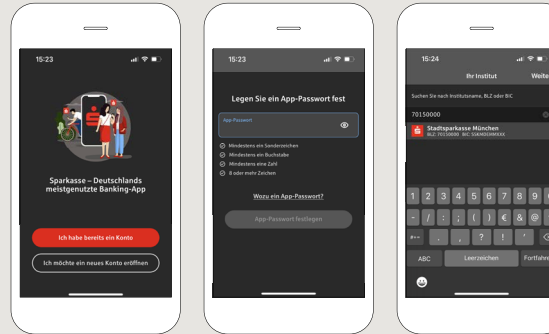
يُرجى تجهيز بيانات الوصول إلى الخدمات المصرفية عبر الإنترنت. نوصيك باستخدام تطبيق بنك الادخار مع تطبيق S-pushTAN لجلب TAN. حيث يتطابق التطبيقان في الميزات والوظائف المتوفرة بهما بشكلٍ مثالي. ينطبق الوصف التالي على نظام التشغيل iOS. قد تختلف الطريقة قليلاً بالنسبة لأنظمة تشغيل الأجهزة المحمولة الأخرى.

**1** نزل تطبيق بنك الادخار من متجر التطبيقات على هاتفك الذي.

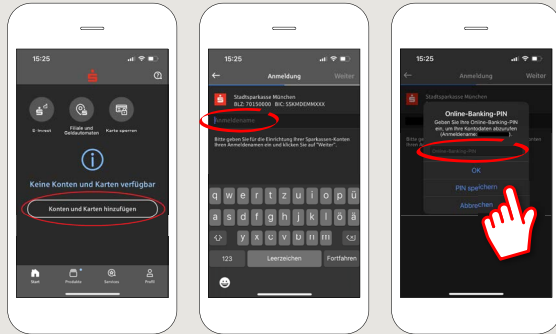
بنك الادخار  
فرع البنك المتنقل



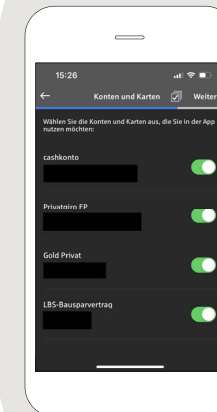
**2** حدّد «Ich habe bereits ein Bankkonto». يجب عليك بعد ذلك تعيين كلمة مرور شخصية وإدخال الرمز المصرفي الخاص بك.



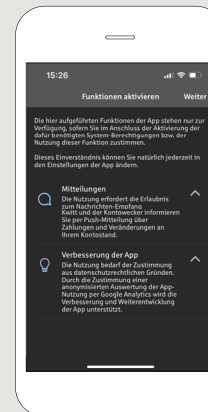
**3** يُرجى الإيداع في حسابك الآن. يسهم هذا الإجراء في إكمال الإعداد الأولي للتطبيق.



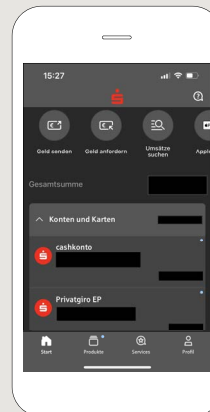
**4** تم الآن تنشيط جميع الحسابات المدرجة ضمن عقد الخدمات المصرفية عبر الإنترنت هذا للتطبيق. يتم اتباع إجراءات الأمان والنسخ الاحتياطي تلقائياً.



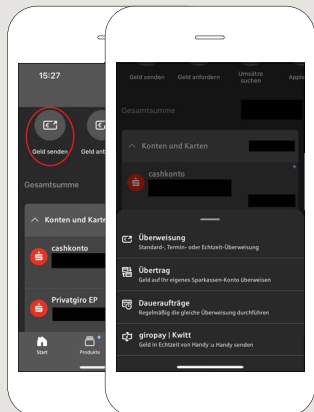
**5** نوصي بتنشيط استلام رسائل .Push.



ستحصل في الخطوة التالية على نظرة عامة (نظرة عامة) على (مالية) على حساباتك.



**6** ستجد في الجزء العلوي من «نظرة عامة مالية» ضمن «Geld senden» وظائف الحوالات والتحويلات (عمليات التحويل) والطلبات الدائمة. Giropay/Kwitt



DO YOU HAVE ANY QUESTIONS? WE WOULD BE HAPPY TO HELP YOU.

Central service call number: You can contact us under 0451 147-147 Mon–Thurs from 8 am – 6 pm, Fri from 8 am – 3.30 pm

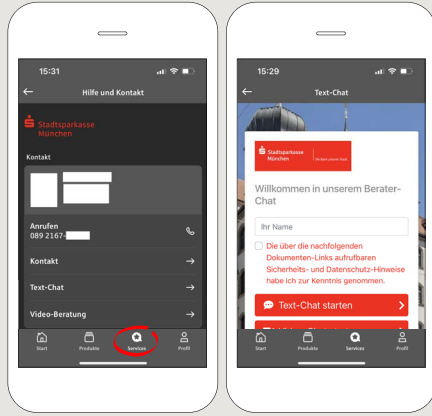
Further information is available at: [www.sparkasse-luebeck.de](http://www.sparkasse-luebeck.de)

YOU CAN ALSO CONTACT US AT:

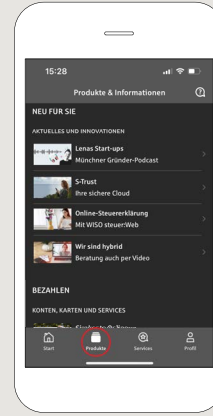
Direkt-Beratung  
Text-Chat: <http://s.de/2nzd>

Online banking support for private customers  
Telephone: 0451 147-147  
Available: Mon–Thurs from 8 am – 6 pm, Fri from 8 am – 3.30 pm

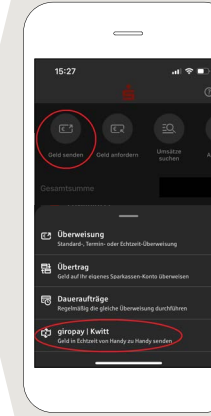
يُرجى تجهيز بيانات الوصول إلى الخدمات المصرفية عبر الإنترنت. نوصيك باستخدام تطبيق بنك الادخار مع تطبيق S-pushTAN لجلب TAN. حيث يتطابق التطبيقان في الميزات والوظائف المتوفرة بهما بشكلٍ مثالي. ينطبق الوصف التالي على نظام التشغيل iOS. قد تختلف الطريقة قليلاً بالنسبة لأنظمة تشغيل الأجهزة المحمولة الأخرى.



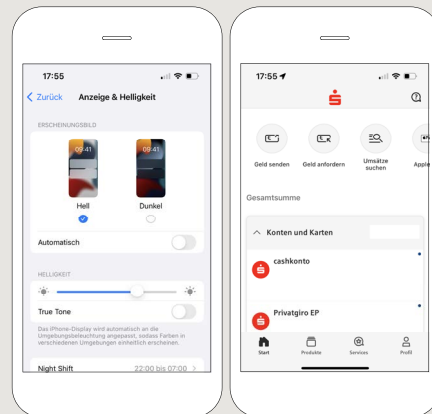
**9** ضمن «Services» يمكنك تحديد الموظف المختص الخاص بك. يمكنك هنا التواصل مع مستشار عبر الهاتف أو الدردشة النصية أو المرئية خلال ساعات الخدمة والحصول على إجابة على أسئلتك بسرعة. ما عليك سوى إدخال اسمك وبدء الدردشة.



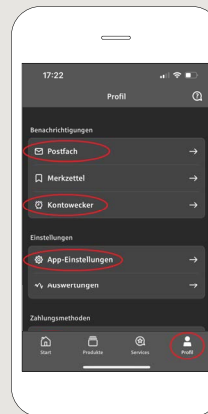
**8** ضمن «Produkte» ستجد منتجات من Sparkasse Lübeck بالإضافة إلى العروض والحملات الترويجية الحالية.



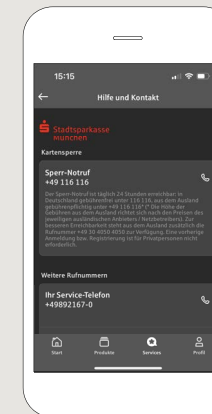
**7** يمكنك استخدام giropay | Kwitt إرسال الأموال أو طلبها بسهولة وأمان. تحتاج فقط إلى الحصول على رقم هاتف المستلم. طريقة العمل: في الجزء العلوي من «نظرة عامة مالية» اضغط على «Geld senden» وعلى «giropay/ Kwitt» في علامة التبويب السفلية. ابحث عن الشخص الذي تريده من قائمة جهات الاتصال الخاصة بك. أدخل المبلغ الذي تريد إرساله أو طلبه. ما يصل إلى ٣٠ يورو دون إدخال TAN.



**11** كما يتبين من الصور الموضحة، أصبح «Darkmode» متاحاً الآن في التطبيق لأول مرة. يتم تنظيم هذا الإجراء من خلال الإعداد ذي الصلة في نظام iOS. إذا كنت تفضل التصميم الساطع، فعليك تحديد «Einstellungen» < «Anzeige & Helligkeit» < «Hell» في جهاز iPhone الخاص بك.



**10** ضمن «Profil» ستتعرف على طريقة الوصول إلى صندوق البريد الخاص بك. يمكنك أيضاً إدارة إعدادات التطبيقات الأخرى وتبنيها الحساب وطرق الدفع الرقمية (مثل Apple Pay).



نصيحة: إذا كنت بحاجة إلى حظر بطاقتك في حالات الطوارئ، فستجد قسم «Kartensperre» مع رقم الطوارئ ذات الصلة بالحظر في الأسفل في نفس الصفحة.

DO YOU HAVE ANY QUESTIONS? WE WOULD BE HAPPY TO HELP YOU.

Central service call number: You can contact us under 0451 147-147 Mon–Thurs from 8 am – 6 pm, Fri from 8 am – 3.30 pm

Further information is available at: [www.sparkasse-luebeck.de](http://www.sparkasse-luebeck.de)

YOU CAN ALSO CONTACT US AT:

Direkt-Beratung  
Text-Chat: <http://s.de/2nzd>

Online banking support for private customers

Telephone: 0451 147-147

Available: Mon–Thurs from 8 am – 6 pm, Fri from 8 am – 3.30 pm